

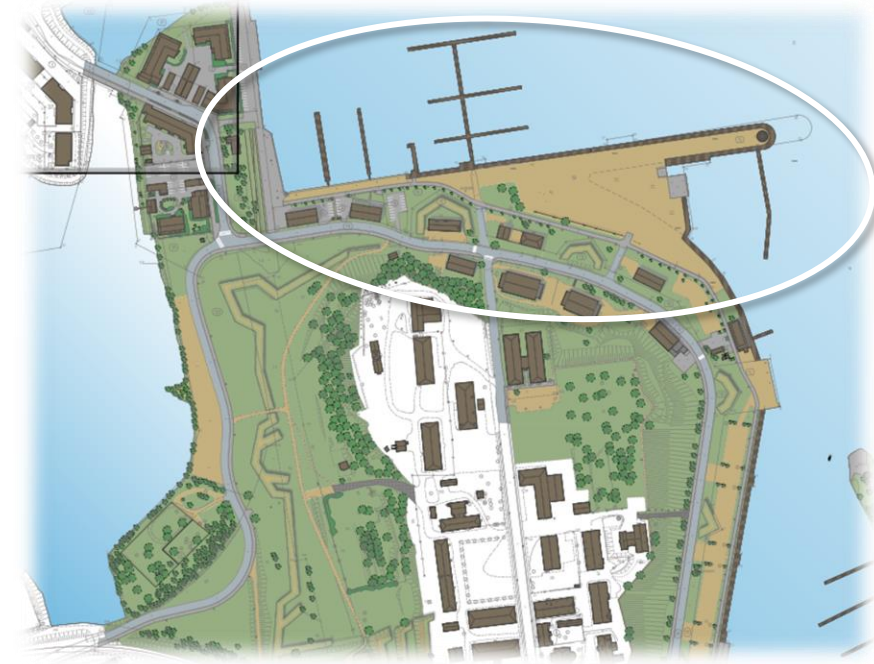
Linnoituksen kärki ja Rapasaari

Meijän Cityn kehittämiskortti K15
Liikenteen ja liikkumisen City
Palveluiden ja liike-elämän City
Viihtymisen ja olemisen City

Linnoituksen kärki ja Rapasaari

Päätavoitteet

- ✓ Alueen vetovoimaisuuden kehittäminen, viihtyisyyden ja palveluiden lisääminen
 - ✓ Yritystoiminnan edellytysten turvaaminen
- ✓ Uuden vetovoimakohteen sijoittaminen Linnoitusniemen kärkeen
- ✓ Satamatoimintojen edellytysten turvaaminen
- ✓ Rapasaarenpuiston eli Rapasaaren aseman ympäristön kehittäminen
- ✓ Virkistykseen ja palveluiden huomioiminen kaupunkilaisten ja matkailijoiden näkökulmasta



Linnoituksen kärki ja Rapasaari

Huomioitavat seikat, nykytila

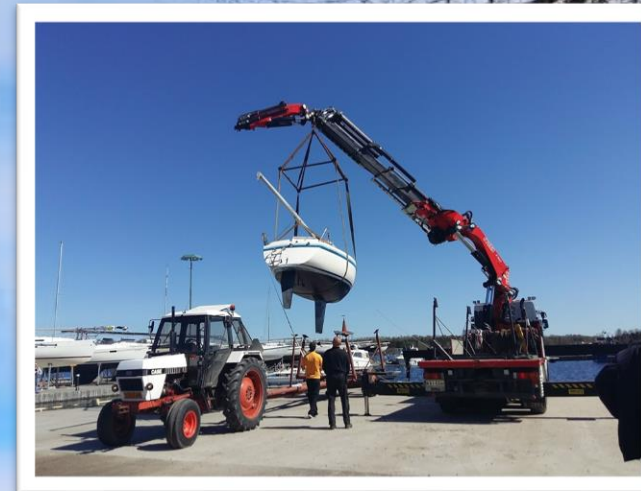
- ✓ Rakennettuun kulttuuriympäristöön liittyvien arvojen turvaaminen
- ✓ Vesiliikenteen ja matkailupalvelujen solmupiste
 - ✓ Hiekkalinnan oheistoimintoihin
- ✓ Tärkeä kulkureitti Rapasaaren ja Pikisaaren asuinalueille sekä Linnoitukseen
- ✓ Kesäkaudella yksityisveneilyn tärkeä tukikohta, talvella veneiden talvisäilytysalueena
- ✓ Meripelastusseuran tukikohta
- ✓ Kaupunkikuvallisesti keskeinen paikka niin vesiltä kuin maalta eri suunnista katsottuna
- ✓ Toimivia yrityksiä ja palveluita ja niiden synergia uusiin palveluihin
- ✓ Rapasaaren laiturirakenteiden uudistaminen käynnissä



Linnoituksen kärki ja Rapasaari

Huomioitavat seikat, nykytila

- ✓ Nykyisten toimintojen huomioiminen
 - ✓ Veneilyn palvelut
 - ✓ Lappeenrannan Pursiseuran purjehduskeskus Wilmanranta
 - ✓ Venelaiturit ja venepaikat laitureissa ja kylkikiinnityspaikat
 - ✓ Laskuluiska
 - ✓ Suoranostopaikka nosturille
 - ✓ Mastonostin
 - ✓ Jätehuolto
 - ✓ Talvisäilytys
 - ✓ Pysäköinti



Linnoituksen kärki ja Rapasaari

Huomioitavat seikat, nykytila

- ✓ Muita palveluita:
 - ✓ Tapahtuma-alue, hiekkalinna
 - ✓ Näyttelytoiminta
 - ✓ Meripelastusseura
 - ✓ Veneseurat
 - ✓ Ravintola- ja kahvilapalvelut
 - ✓ Verhoomoyritys
 - ✓ Käsityö- ja taidemyymälät
 - ✓ Purjehduskeskus Wilmanranta
 - ✓ Paikoitusalueet
 - ✓ Saimaarium





Ainonkadun venepaikat
Halkosaaren venepaikat

Vierasvenesatama
KAUPUNGINLAHTI

Satamatori

Sataman loiste,
Satamatoimisto

Sataman suora

Ravintola
Wanha
makasiini

Etelä-Karjalan
museo

LINNOITUS

Ravintola
Kehruuhuone

Keisarin-
laituri

Kahvila
Satamatie 6

Tiedekeskus
Saimaarium

KRISTINANKATU

Vierasvenesatama

SATAMATIE

Mielen melodiat-
talo

Täky Galleria

Pysäköintipaikka

Kevyenliikenteenreitti

Hiekkalinna

Mastonostin

Veneiden
nostopaikka

Veneiden laskuluiska

mm. Rapasaaren, Palloon, Rantaraitille

Sotakorvauslaituri

Näkötornille

Kylkikiinnityspaikkoja

Linnoitusnie-
men vene-
paikat, laituri A

Ilmakuva, 2018

Linnoituksen kärki ja Rapasaari

Alueen toiminnallisuuden kehittäminen

- ✓ Aluetta kehitetään osana ranta-alueen palveluiden helminauhaa
 - ✓ Mielenkiintoiset reittipisteet
 - ✓ Vetovoimaisia kohteita
 - ✓ Tapahtumia koko ranta-alueelle

- ✓ Oleskelu, palvelut, viihtyminen ja liikenne
 - ✓ Omatoimisuus
 - ✓ Palvelutuotteet
 - ✓ Saavutettavuus
 - ✓ Liikenneturvallisuus

- ✓ Rapasaarenpuiston kehittäminen
- ✓ Virkistysten ja palveluiden huomioiminen kaupunkilaisten ja matkailijoiden näkökulmasta
- ✓ Uusi vetovoimakohte, esim. saunamaailma
- ✓ Nykyisten ja uusien toimintojen kehittäminen
 - ✓ Tapahtuma-alueen toimintojen parempi sijoituspaikka esimerkiksi hiekkalinnalle, pomppulinnaalle, karusellille ja info-pisteelle
 - ✓ Kaupunkikuvallisesti laadukasta ympäristöä ja palveluita



Linnoituksen kärki ja Rapasaari

Alueen toiminnallisuuden kehittäminen

- ✓ Liikenneturvallisuuden parantaminen
 - ✓ Liikenteen sujuvuus
 - ✓ Saatto- ja huoltoliikenne
 - ✓ Kevyen liikenteen ja ajoneuvoliikenteen reittien selkeyttäminen
 - ✓ Laadukkaat pinnoitteet
 - ✓ Pihatie
 - ✓ Jalankulku ja oleskelu rajattu viihtyisäksi
 - ✓ Näkymät, siirtyminen, pysähtyminen
 - ✓ Pyöräliikenteelle oma nopeakulkuisempi ja eriytetty kaista
 - ✓ Suojatiet turvallisiin kohtiin
 - ✓ Veneilyn huoltoliikenteen huomioiminen
 - ✓ Veneiden nosto- ja laskupaikat
 - ✓ Lastaus- ja saattoliikenne



Linnoituksen kärki ja Rapasaari

Alueen toiminnallisuuden kehittäminen

- ✓ Ulkoilureitistön kehittäminen turvalliseksi ja sujuvaksi niin pyöräilijöille kuin kävelijöille
 - ✓ Kävelyreitti rantaa pitkin
 - ✓ Levähdyspaikkoja
 - ✓ Kulkureitit Linnoitukseen
 - ✓ Selkeät opastetut reitit, jatkuvuus reitin sisällä ja reittien välillä
- ✓ Uudet kulkuyhteydet
 - ✓ Kevyenliikenteen avattava silta Pikisaari-Kariniemi?



Linnoituksen kärki ja Rapasaari

Alueen toiminnallisuuden kehittäminen



- ✓ Matkailun edellytysten huomioiminen ja kehittäminen
- ✓ Viereiset Linnoitus, Satama ja Pallonlahti
 - ✓ Tarjoavat alueelle palveluita
 - ✓ Tukevat toisiaan ja muodostavat yhdessä selkeän palvelukokonaisuuden
 - ✓ Mahdollistaa ympärivuotisen vetovoiman alueelle
- ✓ Uusi vetovoimakohte
 - ✓ Ympärivuotinen vetovoimatekijä alueelle
 - ✓ Kaupunkikuvallisesti laadukas maamerkki
 - ✓ Elämyksellisyys
 - ✓ PR-arvo kaupungille ja matkailulle
- ✓ Nykyisen ja uuden yritystoiminnan kehittäminen alueen vetovoimatekijöiksi
 - ✓ Yhteistyö
 - ✓ Synergia
- ✓ Mobiilisovellusten hyödyntäminen
 - ✓ QR-koodeilla lisätietoa, kuten reittejä, tehtäviä, historiaa, tietoa
 - ✓ Mobiilipelit
- ✓ Sähkömoottoriajoneuvojen latauspisteet
- ✓ Aurinkokennolatauspisteet mobiililaitteille
- ✓ Muuntojoustavat palvelut, valaistus ja tilat osin mahdollisia

Linnoituksen kärki ja Rapasaari

- ✓ Veneiden talvisäilytysmahdollisuuksien turvaaminen ja veneilijöiden pysäköintialueiden kehittäminen
- ✓ Venesataman toimintoja palveleva pysäköintialue
 - ✓ Alueiden uudelleenjäsentely ja rajaaminen
 - ✓ Jätehuollon, -lajittelun ja -keräyspisteiden kehittäminen
 - ✓ Pysäköintialueen yhteydessä monimuotoisia istutuksia ja erilaisia paikkoja oleskeluun
 - ✓ Jättöliikenne, lastaus ja pitkäaikaispysäköinti
- ✓ Venelaitureille aurinko- ja tuulisähkö, katettu laiturialue
 - ✓ Veneilijöiden lastausaluelaituri ja yhteiskäyttöiset maitokärrit lastausta helpottamaan



Linnoituksen kärki ja Rapasaari

Alueen toiminnallisuuden kehittäminen

- ✓ Alueen liikenneväylien, paikoitusten ja oleskelun jäsentely ja rajaus viherrakentamisen ja rakennelmien avulla
- ✓ Virkistysaktiviteetit saavutettaviksi kaikille
 - ✓ Ulkokuntoiluvälinepisteitä osaksi ranta-alueen ulkoiluketjua
 - ✓ Huomioitava esteettömyys
- ✓ Reitit ydinkeskustasta Linnoituksen kärkeen ja Rapasaareen sekä alueelta Linnoitukseen, Satamaan ja Pallonlahdelle
 - ✓ Kutsuva, kiinnostava ja selkeä reititys
 - ✓ Mahdollisuus erilaisiin reittikokonaisuuksiin
 - ✓ Kiertoreitti ja suora reitti
 - ✓ Reittiluokitus reitin vaativuuden mukaan
 - ✓ Opasteet
 - ✓ Viherrakentaminen
 - ✓ Reittiaktiviteetteja
 - ✓ Pysähdyspaikkoja

Linnoituksen kärki ja Rapasaari

Viheralueet ja oleskelu

- ✓ Liikenneväylien, paikoitusalueiden ja oleskelun jäsentely ja rajaus viherrakentamisen ja rakennelmien avulla
- ✓ Nykyisten toimintojen kehittäminen
 - ✓ Paikoitusalueet
 - ✓ Venepaikat
 - ✓ Veneiden talvisäilytys
 - ✓ Ulkoilureitit
 - ✓ Tapahtuma-alue ja tapahtumat
 - ✓ Jätehuolto
- ✓ Puisto- ja viheralueiden kehittäminen
 - ✓ Rapasaarenpuisto
 - ✓ Saunamaailmaan liittyvä puistoalue
 - ✓ Linnoitus ja vallialueet
 - ✓ Pallonlahti
 - ✓ Kaupunginlahden ranta-alueen kokonaisuus
 - ✓ Teemapuistoja
 - ✓ Vesiliikennepuisto
 - ✓ Ulkopelejä
- ✓ Aktiviteetit osana viherympäristöä



Linnoituksen kärki ja Rapasaari

Viheralueet ja oleskelu

- ✓ Oleskelun ja viihtymisen kehittäminen
 - ✓ Tuuli-, sade- ja aurinkosuojaa viheristutuksin ja rakennelmin
 - ✓ Valaistuksen parantaminen
 - ✓ Penkkejä, istuimia, oleskelutasoja ja -ryhmiä
 - ✓ Puuston ja kasvillisuuden uudistaminen vaiheittain
 - ✓ Pintamateriaalien uusiminen

Linnoituksen kärki ja Rapasaari



Rapasaaren asema



Rapasaarenpuisto, -aukio ja -laituri

Rapasaari

- ✓ Rapasaaren aseman ja Rapasaarenpuiston kehittäminen huomioiden rakennetun kulttuuriympäristön arvot
 - ✓ Ranta-alueen toinen helmi Halkosaaren ohella*)
 - ✓ Aseman toiminnan kehittäminen osaksi alueen palveluita
 - ✓ Puiston ja aukion kehittäminen ja liittäminen ympäröivään ympäristöön yhtenäiseksi kokonaisuudeksi
 - ✓ Vanhojen junaraiteiden ja historian esiin tuominen ja ottaminen osaksi puiston toimintoja
 - ✓ Puuston ja muun kasvillisuuden vaihteittainen uusiminen
 - ✓ Laadukkaat, historialliseen ympäristöön sopivat pinnoitteet ja kalusteet
 - ✓ Liikenteen ja paikoituksen rajaus

*) = Meijän City kesäkyselyn 2020 vastauksia



Linnoituksen kärki ja Rapasaari

Esimerkki uudesta vetovoimakohteesta: Saunamaailma

- ✓ Uusi VAU–kohde Kaupunginlahden ranta-alueen vetovoimatekijäksi
 - ✓ Linnoituksen kärkeen selkeä ja linjakas maamerkki
 - ✓ Kulttuuriympäristössä kaupunkikuvallisesti merkittävä paikka
 - ✓ Satamatoimintojen kehittäminen ja turvallinen huoltoliikenne
 - ✓ Saunan sijoittumisessa huomioitava riittävän suuri kääntösäde ja tila toimia veneenlaskupaikan ympäristössä
 - ✓ Säilyttää, laajentaa, jäsentää ja kehittää rannan virkistysreittiä
 - ✓ Rajatut paikoitusalueet

- ✓ Kadunvarsipaikoitus
- ✓ Kulkuyhteydet
 - ✓ Kevytliikenne
 - ✓ Risteysalueet, liittymät
- ✓ Tonttiliittymä, tuloreitti
- ✓ Täydentää ranta-alueen puisto- ja istutusalueita
 - ✓ Ravintolapuutarha
 - ✓ Terassialue, jonka yhteydessä luontokokemuksia
 - ✓ Viherrakenteet
 - ✓ Puutarhapuisto ja tapahtuma-alue, myös hyötykasveja



Linnoituksen kärki ja Rapasaari

Saunamaailma

- ✓ Saunamaailman toimijana on yritys oman palvelukonseptinsa mukaisesti
- ✓ Saunamaailman palvelut täydentävät alueen palveluita niin paikallisille kuin matkailijoille, kuten esimerkiksi:
 - ✓ Sauna
 - ✓ Uinti
 - ✓ Oleskelua sisällä ja ulkona ympärivuoden
 - ✓ Ravitsemuspalveluita
 - ✓ Kokous- ja koulutuspalveluita
 - ✓ Aktiviteettipalvelut

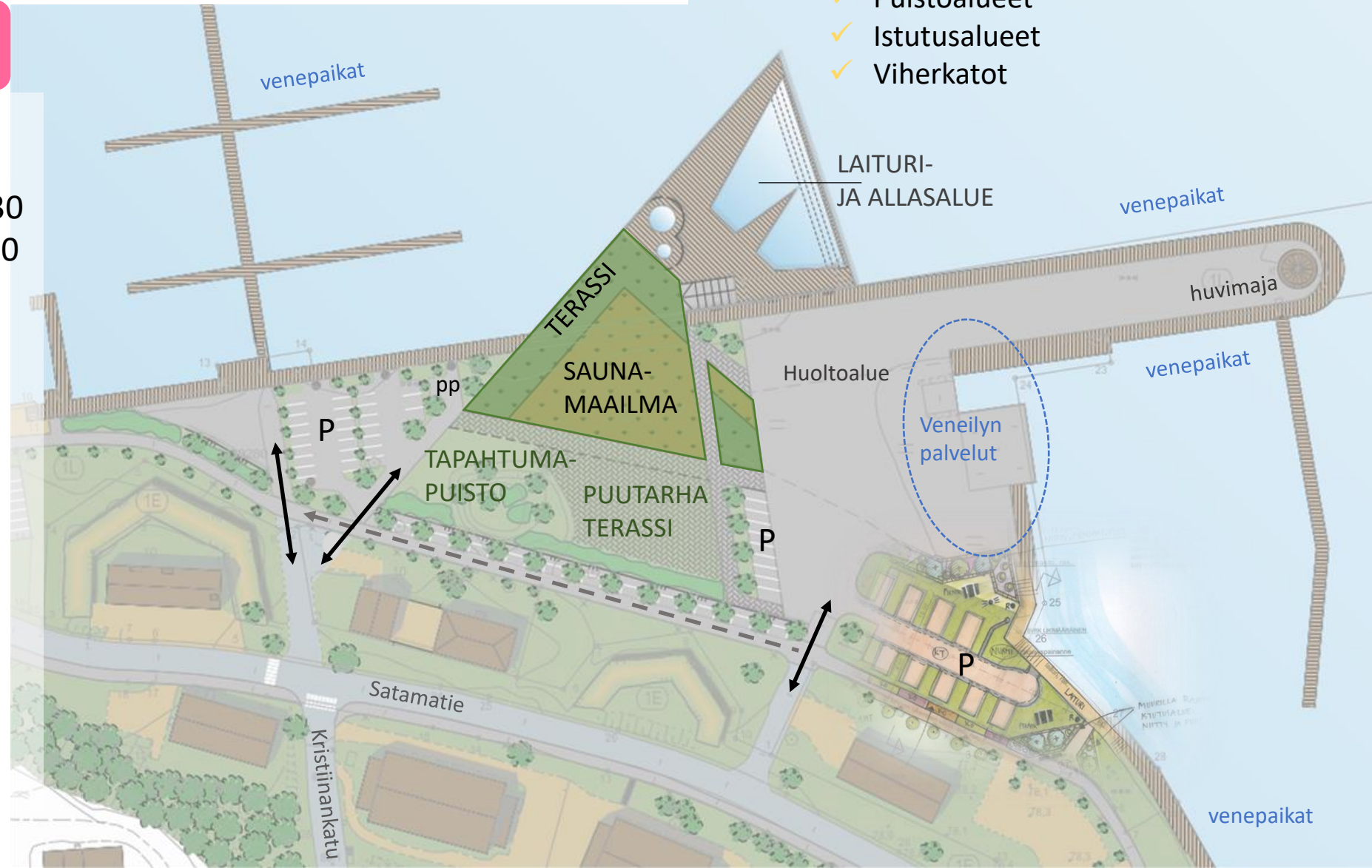


Linnoituksen kärki ja Rapasaari

Saunamaailma

- ✓ Kerrosala 1000 m²
- ✓ Asiakaspaiikkoja, hlö
 - ✓ Ravintola-kahvio: n. 230
 - ✓ Saunaosasto: n.60...110
 - ✓ Ulkoterassi: n.300
 - ✓ Puutarhaterassi
- ✓ Saunat
- ✓ Ravintola & kahvila
- ✓ Kokous & koulutus
- ✓ Terassialueet
- ✓ Laituri- ja allasalue
- ✓ Paikoitusalueet
- ✓ Liikennejärjestelyt
- ✓ Kulkureitit
- ✓ Tapahtumapuisto oheispalveluineen

- ✓ Maamerkki Saimaalta saapuville
 - ✓ Osa kaupunkikuvaa ja maisemaa
- ✓ Linnoituksen viheralueiden jatkumo kohti rantaa
 - ✓ Puistoalueet
 - ✓ Istutusalueet
 - ✓ Viherkatot

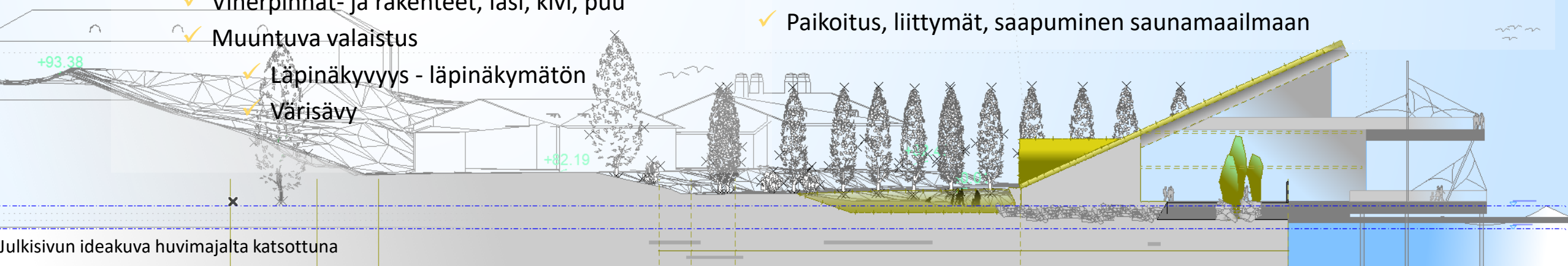


Linnoituksen kärki ja Rapasaari

Saunamaailma



- ✓ Aistittavuus: Siirtymäriitti kulku suojaan, maan uumeniin turvaan, josta Rauhoittavat panoraamanäkymät tiloista – avoin ja läpinäkyvä Oleskelu lähellä vedenpintaa...uinti kohti horisonttia - aineettomuus
- ✓ VAA-tarinaa The Saunasta kerrottavaksi eteen päin:
 - Kokemus: Saimaa...veneily...terassit, laiturit, aamuaurinko, aamu-uinti, lounas, iltainti, yöuinti, maavallit, linnoituksen läsnäolo
 - Elämys: Nurminiitty, kulku maavallin uumeniin, vesi, yrtit, marjat, hedelmät, jää, lumi, vesi
- ✓ Minimalistinen ja elämyksiä tarjoava maamerkki osaksi kaupunkikuvaa ja maisemaa
 - ✓ Luontoon ja rakennettuun ympäristöön sekä kulttuuriympäristöön sovittaminen
 - ✓ Viherpinnat- ja rakenteet, lasi, kivi, puu
 - ✓ Muuntuva valaistus
 - ✓ Läpinäkyvyys - läpinäkymätön
 - ✓ Värisävy
- ✓ Meeting Point- katos kohtaamispaikaksi
- ✓ Asiakasveneparkki
- ✓ Huoltotilat ja -alueet
- ✓ Paikoitus, liittymät, saapuminen saunamaailmaan

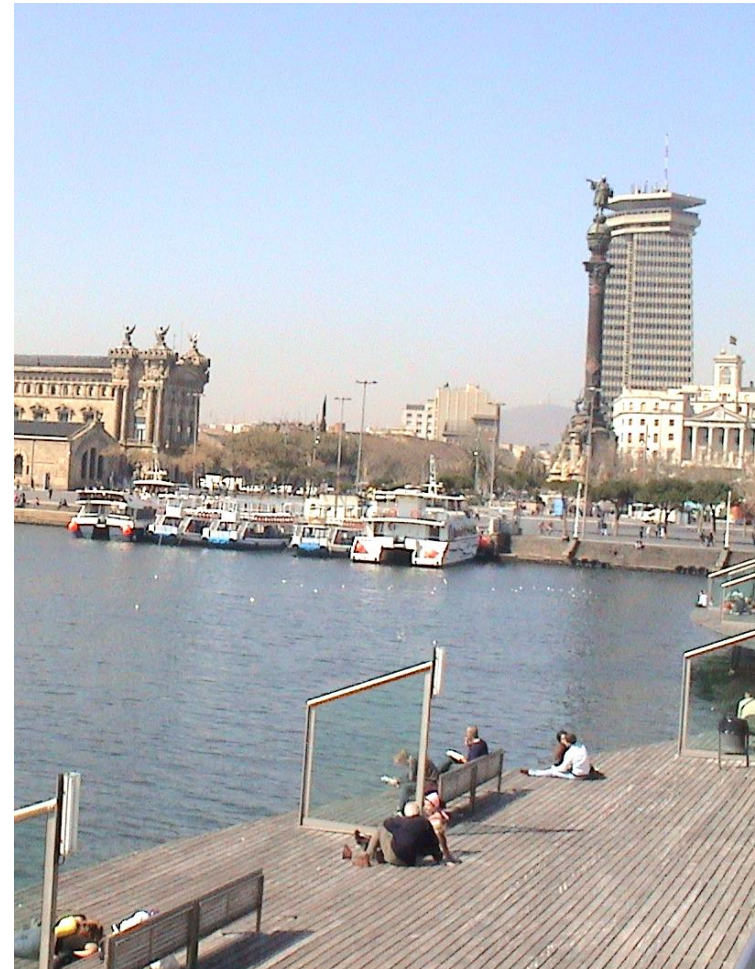


Linnoituksen kärki ja Rapasaari

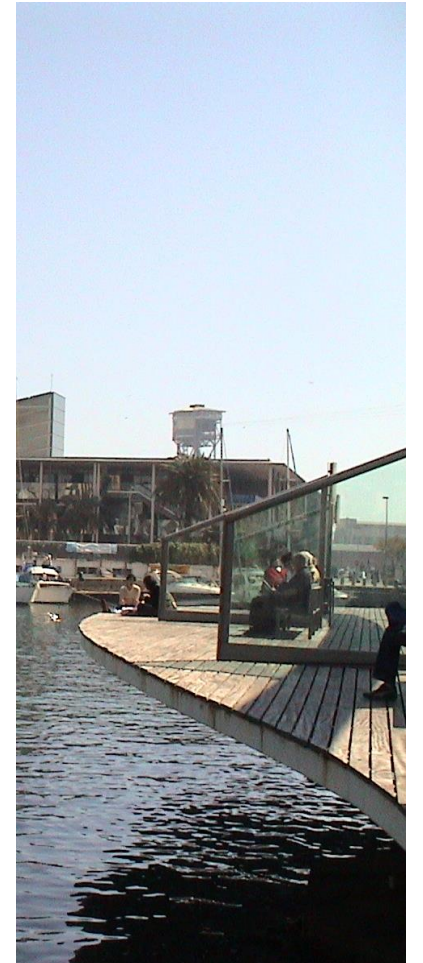
Ideakuvia



Puurakenteiset kävelylaiturit Kööpenhaminan teatterirakennuksen edessä



Puurakenteisia kulku- ja oleskelulaitureita sekä oleskeluportaita Barcelonassa



Linnoituksen kärki ja Rapasaari

Ideakuvia

Ranta-alueille soveltuvia monimuotoisia istutuksia



Tukholma



Turun Telakkaranta



Helsingin Kalasatamanpuisto

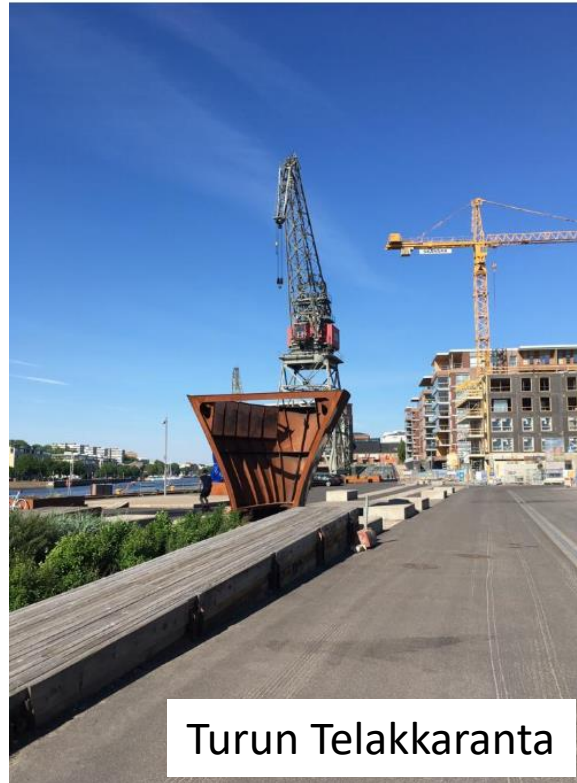
Linnoituksen kärki ja Rapasaari

Ideakuvia

Mielenkiintoiset pintamateriaalit ja alueen historiaan, kuten teollisuuteen viittaavat ympäristörakenteet.

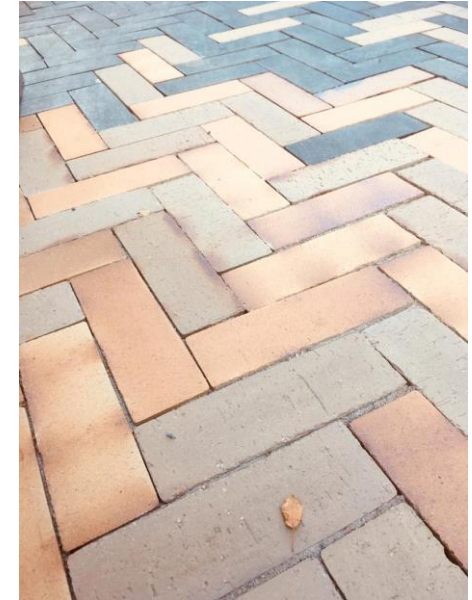


Helsingin Kalasatamanpuisto



Turun Telakkaranta

Värikäs betonikiveys
ja maatiilipinnoite



Linnoituksen kärki ja Rapasaari

Kortin aiheita on käsitelty myös seuraavissa Meijän Cityn teemakorteissa:

- ✓ ”Lisää viihtyisyyttä!”
- ✓ Kestävän liikkumisen edistäminen
- ✓ Muuntojoustavat palvelut
- ✓ Viherympäristön kehittäminen
- ✓ Kaupunkitaide ja murallit
- ✓ Toiminta- ja palveluverkostojen kehittäminen
- ✓ Esteettömyys

Tämän kortin aiheita on käsitelty mm. seuraavissa kohdekorteissa:

- ✓ K14 Satamatori
- ✓ K16 Sataman suora
- ✓ K17 Halkosaari
- ✓ K18 Ainonkadun rantaosuus
- ✓ K20 Myllysaari
- ✓ K21 Pallonlahti

Lisää tietoa:

Rapasaaren asemaa käsittelevä paikallinen blogi:

<http://willimiehenjaljilla.blogspot.com/2012/09/rapasaaren-asema.html>

